

การพัฒนางานวิจัยและนวัตกรรมด้านการส่งเสริมสุขภาพและ อนามัยสิ่งแวดล้อมของประเทศไทย

ดร. อัมพร จันทวิบูลย์
รศ. นักวิชาการสาธารณสุขผู้ทรงคุณ (ด้านสุขาภิบาล)
การประชุมเชิงปฏิบัติการฯ 13 มิถุนายน 2562

ภาพอนาคตประเทศไทย 2579



มีทักษะคิดวิเคราะห์
สร้างสรรค์ นิสัยใฝ่เรียนรู้
จิตสำนึกดีงาม มีวินัย
รู้คุณค่าความเป็นไทย
มีสุขภาพกาย/ใจที่ดี



สังคม **เป็นธรรม**
มีคุณภาพ



รายได้ต่อหัวตามเกณฑ์
ประเทศรายได้สูง



เศรษฐกิจฐาน **ความรู้**
(Productivity & Innovation driver)



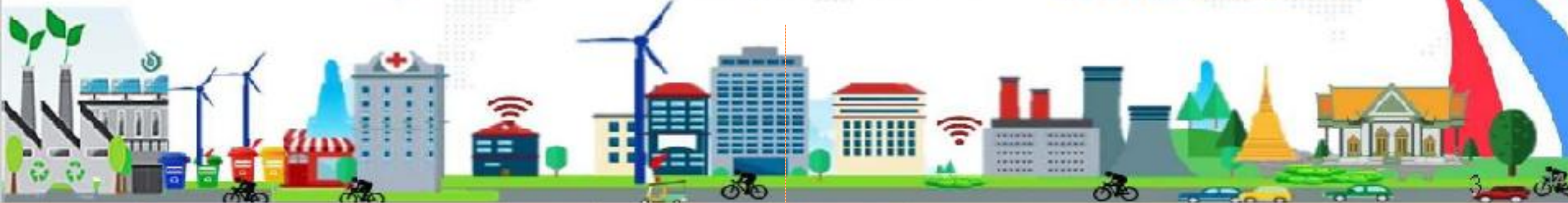
เมือง สีเขียว เมืองน่าอยู่
ขยะเป็นศูนย์



ภาครัฐกิจฐาน **โปร่งใส** มีประสิทธิภาพ



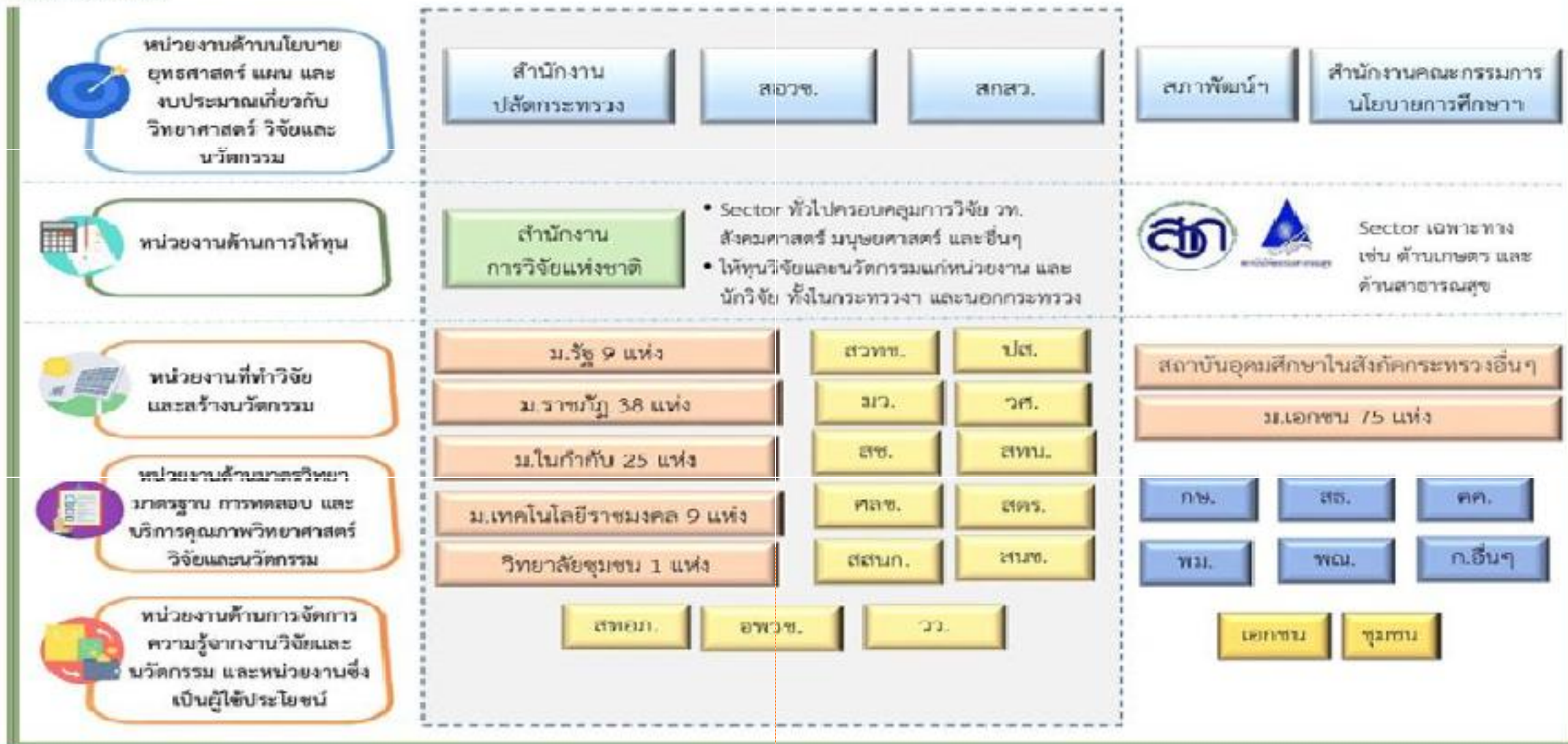
เศรษฐกิจฐาน **ชีวภาพ**
บริการ หลากหลาย
ผลิตได้ ขายเป็น



“ประเทศไทยมีความมั่นคง มั่งคั่ง ยั่งยืน เป็นประเทศที่พัฒนาแล้ว ด้วยการพัฒนาตามหลักปรัชญาของเศรษฐกิจพอเพียง”



ประเภทของหน่วยงานในระบบวิจัยและนวัตกรรม ตามพระราชบัญญัติการส่งเสริมวิทยาศาสตร์ วิจัยและนวัตกรรม มาตรา 7





ที่มา : รัฐมนตรีประจำสำนักนายกรัฐมนตรี (ดร. สุวิทย์ เมษินทรีย์)

4 ยุทธศาสตร์การวิจัยและนวัตกรรมแห่งชาติ (R & I Strategic Priority)

1. สังคมสูงวัยและสังคมไทยศตวรรษที่ 21
2. คนไทยในศตวรรษที่ 21
3. สุขภาพและคุณภาพชีวิต
4. การบริหารจัดการน้ำและการเปลี่ยนแปลงสภาพภูมิอากาศและสิ่งแวดล้อม
5. การกระจายความเจริญและเมืองน่าอยู่

1. บุคลากรและเครือข่ายการวิจัยและนวัตกรรม
2. ระบบแรงจูงใจ
3. เขตเศรษฐกิจนวัตกรรม
4. โครงสร้างพื้นฐานคุณภาพแห่งชาติ
5. ระบบบริหารจัดการงานวิจัยและนวัตกรรม



1. อาหาร เกษตร เทคโนโลยีชีวภาพ และเทคโนโลยีการแพทย์
2. เศรษฐกิจดิจิทัลและข้อมูล
3. ระบบโลจิสติกส์
4. การบริการมูลค่าสูง
5. พลังงาน

1. เทคโนโลยีฐาน (Platform Technology) 4 สาขา
 - Biotechnology
 - Nanotechnology
 - Advanced materials
 - Digital technology
2. วิจัยพื้นฐานทางสังคมศาสตร์ และมนุษยศาสตร์

LCA

ยุทธศาสตร์ชาติ 20 ปี

SDGs

เป้าหมายตามแผนยุทธศาสตร์ฯ
กรมอนามัย

KRA > PA > KPIs >

โจทย์/ประเด็นสำคัญ (Review)
- มาตรการใหม่แก้ปัญหาทางานปัจจุบัน
- สร้างนวัตกรรมในอนาคต
- การวิจัยเชิงระบบ (ที่สอดคล้องกับ
นโยบายสำคัญ)

Priority & Decision

โจทย์วิจัยกรม
อนามัยประจำปี
27 พ.ค. 62

Develop Proposal

แผนงาน/โครงการ/วิจัย
- Researchers
- Functions
- Cluster
13-14 มิย 62

Policy Assignment

Researcher Team
- Director
- Supervisor
- Researcher
4-5 กค 62

แผนงานวิจัย
บูรณาการ
กรมอนามัย

Analysis & Synergy

Review / Collaborate

-ภาคี เครือข่าย ภาคส่วนต่างๆ

Social Determinant of
Health

โจทย์วิจัย วช.
แหล่งทุน

เสนอของบประมาณปี 2564-แผนบูรณาการวิจัย

โจทย์วิจัย 1. Smart kids

การพัฒนาแนวทางเชิงรุก
ในการสร้างเสริมสุขภาพ
และจัดสิ่งแวดล้อมของ
เด็กและเยาวชนไทย

เด็กปฐมวัย

โจทย์วิจัย 2.

การพัฒนางาน Pre-Aging
/ Preventive long term

โจทย์วิจัย 3.

การพัฒนางานอภิบาล
อนามัยสิ่งแวดล้อม เพื่อ
ชีวิตที่ยืนยาว

ปัญหาวิจัย

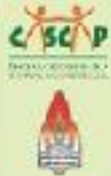
- ที่มีอยู่ปัจจุบันที่ต้องการวิธีการ/นวัตกรรมใหม่ในการ-**เพื่อแก้ปัญหา**
- ปัญหาในอนาคต จากการค้าการณ้ แนวโน้ม -**เพื่อเข้าใจปัญหา**

คำถามวิจัย

- แนวทาง รูปแบบ ต้นแบบ นวัตกรรม ที่ใช้ในแก้ปัญหา^{ยัง}ใช้ได้ใหม่
- อะไร อย่างไร จะทำให้แก้^{ได้} ป้องกัน^{ได้} ต้องทำ เพื่อชะลอ/ป้องกัน

โครงการทำทนายไทย “FLUKE FREE THAILAND” เพื่อแก้ไขปัญหาโรคพยาธิใบไม้ตับและมะเร็งท่อน้ำดีแบบครบวงจรตั้งแต่ระดับปฐมภูมิ ทุติยภูมิ และตติยภูมิ

CASCAP
Cholangiocarcinoma
Screening and Care Program



FLUKE FREE THAILAND

โครงการวิจัย
ทำทนายไทย

4. จัดระบบ
สุขภาพมาลาฯ

2. พยาธิใบไม้ใน
ตับ ในสุนัข-แมว

6. จัดทำหลักสูตร

9. วิจัยเชิงระบบ



1. อาหารปลอดภัย
ปลาปลอดภัย



2. พยาธิใบไม้ใน
ตับ ในสุนัข-แมว



5. Isan
Cohort

กำจัดพยาธิใบไม้ตับ
คนไทยปลอดภัย
จากมะเร็งท่อน้ำดี



6. จัดทำหลักสูตร



8. Clinical
Trials



10. การศึกษาข้อ
มูล+ชุดความรู้ฯ



3. ตรวจวิธีใหม่



7. การตรวจ
คัดกรองฯ



11. ระบบภูมิ
สารสนเทศ

SCOPE ข้อเสนอในการเขียนกรอบการวิจัย

1. กรอบแนวคิดควรเป็น Futuristic คิดเชิงอนาคต มองปัญหาข้างหน้าที่กำลังจะเกิดขึ้น
2. คิดเชิงบูรณาการนอกกรอบจากประเด็นงานที่ดำเนินการ มีการเชื่อมโยงระหว่างกลุ่มวัย และ Cluster
3. เชื่อมโยงกับกลไกการทำงาน กับภาคีเครือข่าย (มีการดำเนินการร่วมกัน)