

ความคืบหน้าของการนำผลการวิจัยไปใช้ประโยชน์ รูปแบบการจัดการน้ำเสียและสิ่งปฏิกูล ในชุมชนกลุ่มชาติพันธุ์บนพื้นที่สูง



ศูนย์อนามัยกลุ่มชาติพันธุ์ ชายขอบ และแรงงานข้ามชาติ
กรมอนามัย กระทรวงสาธารณสุข

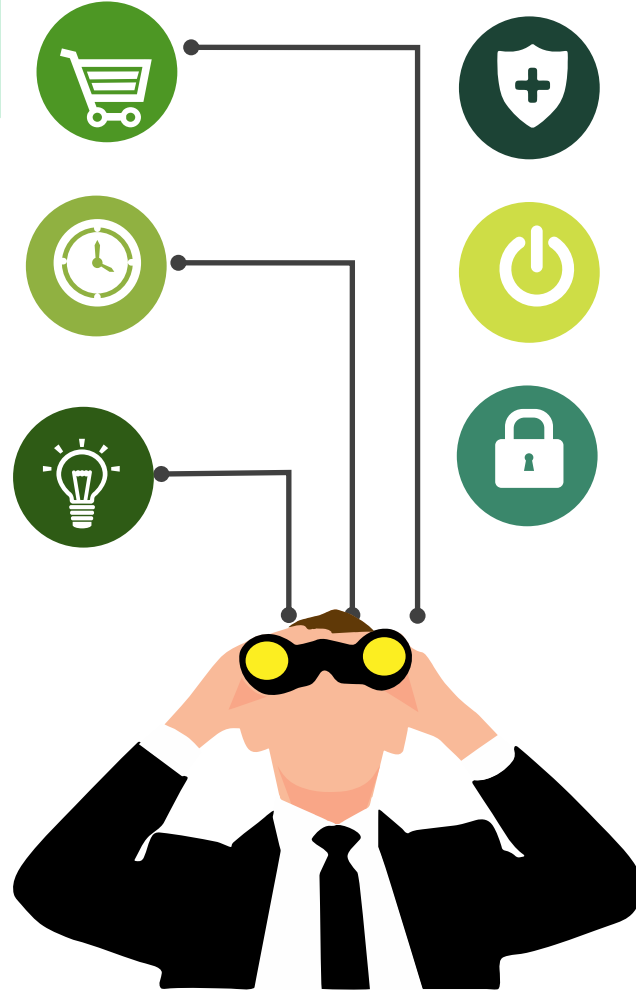
อยู่ระหว่างดำเนินการ

หารือกับสำนักสุขาภิบาลอาหารและน้ำ เรื่อง
แนวทางการจัดการน้ำบนพื้นที่สูง

พิจารณาจัดทำสารการเรียนรู้เกี่ยวกับการ
การจัดการน้ำเสียและสิ่งปฏิกูล สำหรับเด็ก
เยาวชน และชุมชน บนพื้นที่สูง ร่วมกับ
ศูนย์ส่งเสริมการเรียนรู้ ภาคเหนือ

พิจารณาจัดทำหลักสูตรพี่เลี้ยงชุมชน เรื่องการ
จัดการน้ำเสียและสิ่งปฏิกูล ให้กับหน่วยงาน
ที่มีที่ตั้งอยู่ในชุมชน อาทิ กศน.(ศศช.) /
โรงเรียนตำรวจตระเวนชายแดน (รร.ตชด.)
และสุขศาลา/หน่วยงานเพื่อความมั่นคง
ทางทหาร ฯลฯ

จัดทำสื่อรอบรู้ด้านสุขภาพ เรื่องการจัดการน้ำเสียและสิ่งปฏิกูล
สำหรับชุมชนกลุ่มชาติพันธุ์บนพื้นที่สูง



ติดตามการนำผลการวิจัยไปใช้ประโยชน์

กรมอนามัย (สำนักอนามัยสิ่งแวดล้อม/สำนักสุขาภิบาลอาหารและน้ำ/
กลุ่มอนามัยสิ่งแวดล้อม ศอ.1 เชียงใหม่, ศอ.2 พิษณุโลก)

สถานศึกษา (คณะสาธารณสุขศาสตร์ มหาวิทยาลัยเชียงใหม่
/มหาวิทยาลัยธรรมศาสตร์ ศูนย์ลำปาง/ศูนย์ความเป็นเลิศการวิจัย
สุขภาพ ชนชาติพันธุ์ มหาวิทยาลัยแม่ฟ้าหลวง/วิทยาลัยเชียงราย/
มหาวิทยาลัยราชภัฏเชียงราย/มหาวิทยาลัยราชภัฏเชียงใหม่)

สถาบันพัฒนาวิจัยและพัฒนาพื้นที่สูง (องค์การมหาชน)
พื้นที่ลุ่มน้ำ “โครงการรักษน้ำ เพื่อพระแม่ของแผ่นดิน”

สสจ.เชียงราย (ลุ่มน้ำคำ) /สสจ.น่าน (ลุ่มน้ำน่าน)

สสจ.เชียงใหม่ (ลุ่มน้ำแม่หาด/ลุ่มน้ำปิงน้อย)

สสจ.แม่ฮ่องสอน (ลุ่มน้ำของ/ลุ่มน้ำปาย/ลุ่มน้ำแม่สะงา/ลุ่มน้ำ
แม่สะมาด-ห้วยหมาก- ลาง)

พื้นที่วิจัย (อำเภอแม่ฟ้าหลวง)

สสอ.แม่ฟ้าหลวง/นายกอบต.แม่สลองใน/นายกอบต.มาสลองนอก/
นายกอบต.เทิดไทย/ผอ.กศน.อำเภอแม่ฟ้าหลวง/โครงการปิดทองหลัง
พระ บ้านหัวแม่คำ / โรงเรียนตำรวจตระเวนชายแดนเจ้าพ่อหลวง
อุปถัมภ์ 4 บ้านหัวแม่คำ