

รายงานผลการใช้งาน

คลังความรู้ กรมอนามัย

นายปรัชญา ด้านกลาง นักวิชาการคอมพิวเตอร์ชำนาญการ

November 21, 2025



ภาพรวมจำนวน ผลงานวิชาการ

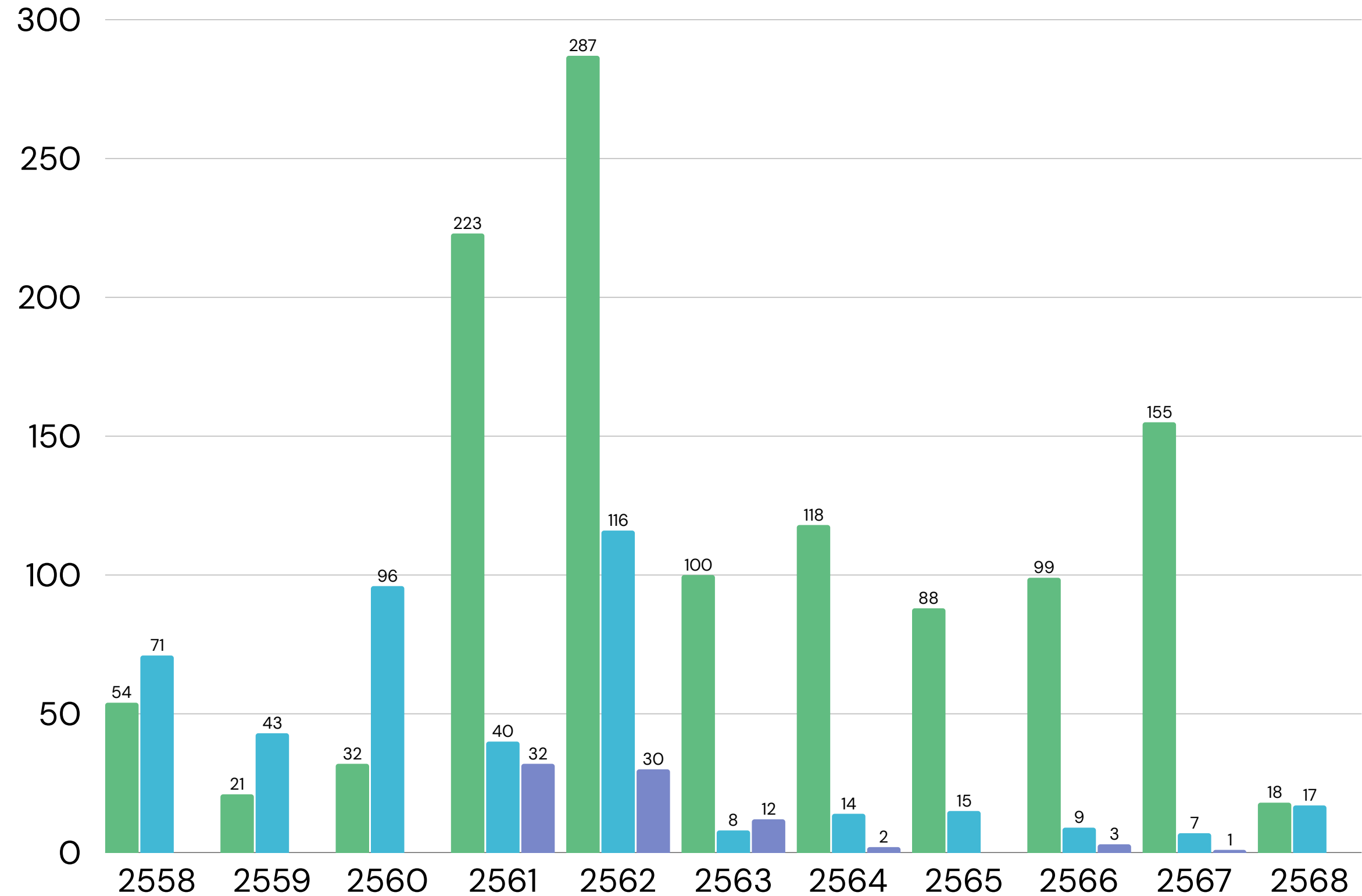
ความเดิม •

สำนักคณะกรรมการผู้ทรงคุณวุฒิ ได้ดำเนินการสร้างระบบผู้ใช้งาน ให้ทุกหน่วยงานในสังกัดกรมอนามัย เพื่อใช้ดำเนินการนำเข้าผลงานวิชาการของหน่วยงานเข้าสู่ระบบคลังความรู้ของกรมอนามัยด้วยตนเองได้ ตามมติของการประชุม กพว. ครั้งที่ 5/2568 นั้น

จำนวนผลงานวิชาการของกรมอนามัย

ระหว่าง พ.ศ. 2558 - 2568

- งานวิจัย
1,195 ผลงาน
- การจัดการความรู้
436 ผลงาน
- นวัตกรรม
80 ผลงาน



Website Performance

Organic traffic of <https://km.anamai.moph.go.th>

Domain including subdomains

Organic traffic ⁱ

1.1K

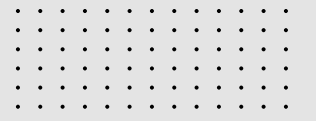
Traffic value ⁱ

\$65

(2,102.10 บาท)



การจัดลำดับหน่วยงานที่ นำข้อมูลเข้าสู่ระบบคลังความรู้



01

ศ.3 นครสวรรค์
188 เรื่อง

02

ศ.6 ชลบุรี
65 เรื่อง

03

กองกิจกรรมทางกาย
23 เรื่อง

04

ศ.5 ราชบุรี
17 เรื่อง

05

ศ.ทันตสาธารณสุขฯ
13 เรื่อง

06

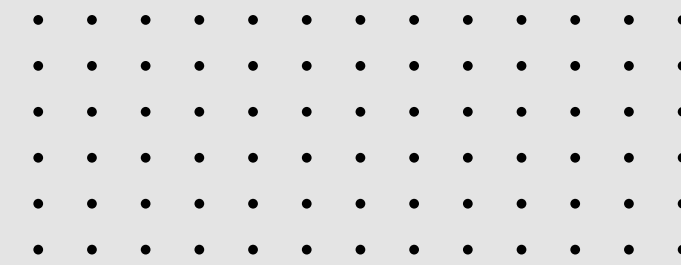
ก.พัฒนาระบบบริหาร
7 เรื่อง

07

ก.ประเมินผลกระทบฯ
6 เรื่อง

เรื่อง

ที่มีการค้นหามากที่สุด 5 อันดับ



01 ตำรับอาหารสำหรับผู้ป่วยโรคไตเรื้อรัง (ระยะก่อนฟอกเลือด)
สำนักโภชนาการ

756
View

02 Cloud Storage สำหรับการจัดการข้อมูล

ศูนย์อนามัยที่ 8 อุตรดิตถ์

94
View

03 แนวทางการป้องกันและแก้ไขปัญหากการตั้งครรภ์ในวัยรุ่น
สำหรับองค์กรปกครองส่วนท้องถิ่นฯ

สำนักอนามัยการเจริญพันธุ์

56
View

04 การส่งเสริมการกินยาเสริมธาตุเหล็กในหญิงตั้งครรภ์ที่มี
ภาวะซีด กลุ่มงานเภสัชกรรม

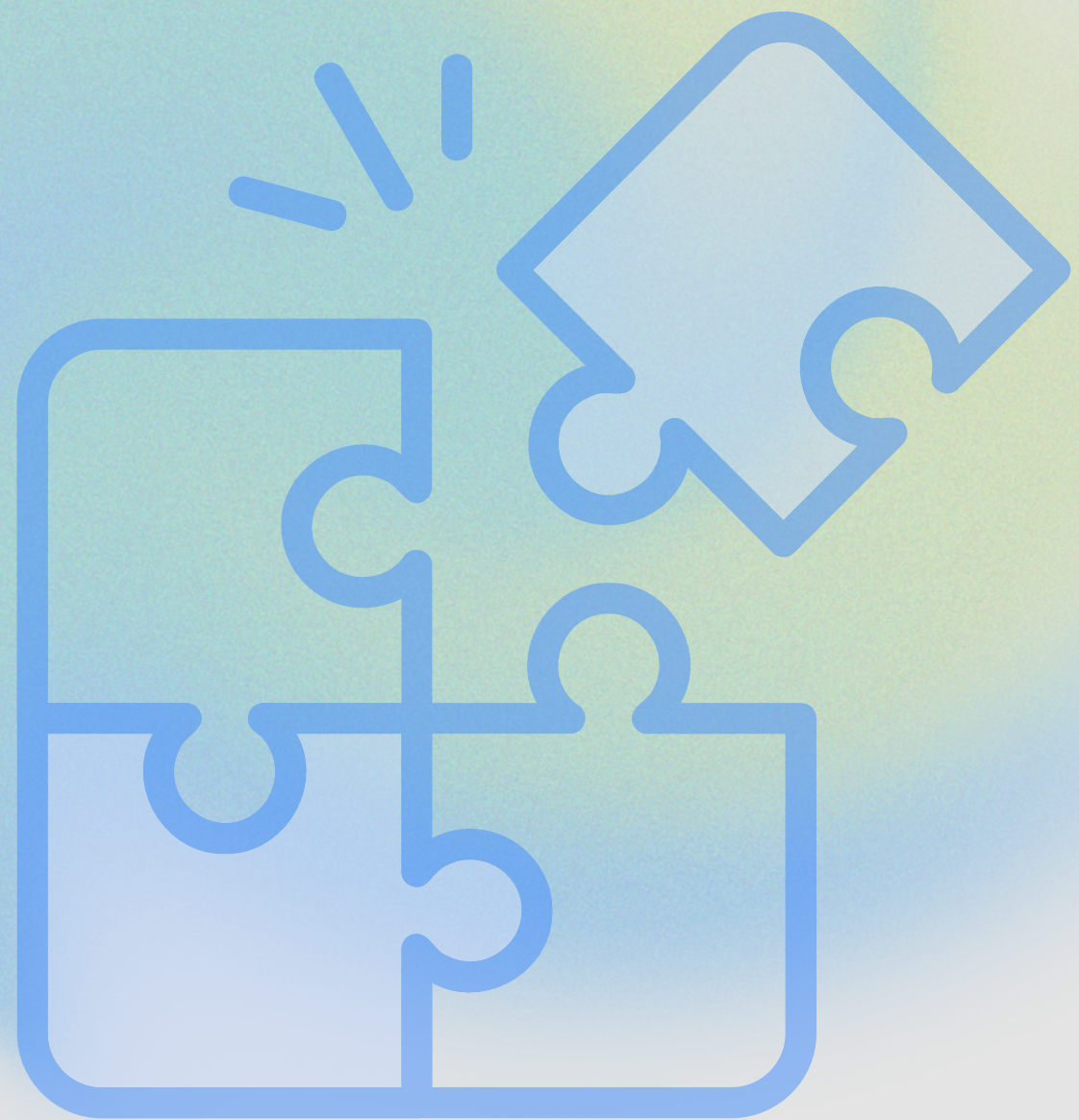
ศูนย์อนามัยที่ 3 นครสวรรค์

35
View

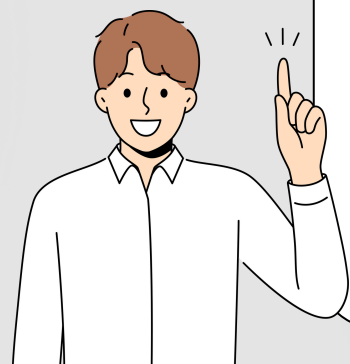
05 หน้ากากผ้าป้องกันฝุ่น PM 2.5

ศูนย์อนามัยที่ 5 ราชบุรี

14
View



ปัญหาที่พบ และแนวทางแก้ไข



ผู้รับผิดชอบไม่สามารถเข้าสู่ระบบได้

แนะนำวิธีใช้งาน และปรับปรุงรหัสผ่านให้



นำข้อมูลเข้าสู่ระบบผิดพลาด

**ผู้ดูแลระบบปรับปรุงแก้ไข และแนะนำวิธี
แก้ไขด้วยตนเองให้แก่ผู้ใช้งานระบบฯ**

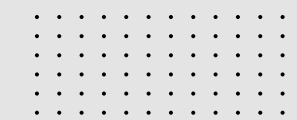


หน่วยงานไม่นำข้อมูลเข้าสู่ระบบ

หรือผ่านเวทีกพว.

“ขอขอบคุณครับ”

คลังความรู้กรมอนามัย



0 2590 4746



pratchaya.d@anamai.mail.go.th



<https://km.anamai.moph.go.th>

Line Group

Support ระบบคลังความรู้กรมอนามัย

